

見積参考資料

工事名 R4徳土立江川小・立江河川工事(3)(担い手確保型)(着手日選択型)

◇経費情報◇

工種区分	河川工事
単価地区	徳島東部1
施工地域・工事場所	補正無し(地方部 施工場所が一般交通等の影響を受けない場合)
前金支出割合	補正を行わない
契約保証	金銭的保証
現場環境改善費	計上しない

注意

「見積参考資料」は入札参加者の迅速で適正な工事費の見積りのための一資料であり、請負契約を拘束するものではない。

本工事は、「担い手確保モデル工事(発注者指定型)」であり、4週8休の経費補正(担い手確保モデル工事実施要領参照)を計上している。

設計内訳書 (本01)

工事名	R 4 徳土 立江川 小・立江 河川工事 (3) (担い手確保型) (着手日選択型)				事業区分 工事区分	河川改修 築堤・護岸	
工事区分・工種・種別・細別	規格	単位	数量	単価	金額	数量・金額増減	摘要
築堤・護岸		式	1				
河川土工		式	1				
掘削工		式	1				
掘削	土質:土砂,施工方法:オープンカット,押土:無し,障害:無し,施工数量:5,000m3未満	m3	300				単 1号
盛土工		式	1				
路体(築堤)盛土	施工幅員:2.5m未満	m3	3				単 2号
法面整形工		式	1				
法面整形(切土部)	現場制約:無し,土質:埴質土、砂及び砂質土、粘性土	m2	140				単 3号
残土処理工		式	1				
土砂等運搬	土質:土砂(岩塊・玉石混り土含む)	m3	330				単 4号
残土等処分		m3	330				単 5号
擁壁護岸工		式	1				
場所打擁壁工		式	1				

設計内訳書 (本01)

工事名	R4徳土立江川小・立江河川工事(3) (担い手確保型) (着手日選択型)				事業区分 工事区分	河川改修 築堤・護岸	
工事区分・工種・種別・細別	規格	単位	数量	単価	金額	数量・金額増減	摘要
コンクリート W/C≤60% ペーライコンクリート含む		m3	70				単 6号
差筋 チッピング含む		t	0.12				単 7号
目地板	目地板の種類:瀝青質目地板t=10	m2	7				単 8号
型枠	型枠の種類:一般型枠	m2	160				単 9号
足場	安全ネット:無し	掛m2	110				単 10号
根固め工		式	1				
作業土工		式	1				
床掘り	土質:土砂	m3	50				単 11号
埋戻し	土質:埴質土	m3	10				単 12号
基面整正 張コン下含む		m2	170				単 13号
根固めブロック工		式	1				
消波根固めブロック製作	ブロック種類(型式):1t平型 標準型,ブロック種類(実質量):0.92t	個	171				単 14号
消波根固めブロック製作	ブロック種類(型式):1t平型 端部型,ブロック種類(実質量):0.89t	個	15				単 15号

設計内訳書 (本01)

工事名	R4徳土立江川小・立江河川工事(3) (担い手確保型) (着手日選択型)				事業区分 工事区分	河川改修 築堤・護岸	
工事区分・工種・種別・細別	規格	単位	数量	単価	金額	数量・金額増減	摘要
根固めブロック据付	ブロック種類(型式):無筋ブロック,ブロック種類(実質量):0.92t,ブロック購入:無し	個	171				単 16号
根固めブロック据付	ブロック種類(型式):無筋ブロック,ブロック種類(実質量):0.89t,ブロック購入:無し	個	15				単 17号
消波根固めブロック運搬	消波根固めブロック運搬:2.5t以下,作業区分:積込み・据付け(乱積),積載個数:8個,距離:3.5km以下	個	186				単 18号
間詰工		式	1				
吸出し防止材	材質:合織不織布,種類:土木シート 9.8kN/m2,厚さ:厚さ:t=10mm	m2	290				単 19号
付帯構造物工		式	1				
付帯構造物		式	1				
ヒューム管・フラップ φ200		箇所	2				単 20号
ヒューム管・フラップ φ300		箇所	1				単 21号
仮設工		式	1				
工事用道路工		式	1				
工事用道路盛土	施工幅員:4.0m以上	m3	1,100				単 22号
敷鉄板	鋼材規格:22×1524×3048,作業区分:設置・撤去	m2	242				単 23号

設計内訳書（本01）

工事名	R 4徳土 立江川 小・立江 河川工事（3）（担い手確保型）（着手日選択型）				事業区分 工事区分	河川改修 築堤・護岸	
工事区分・工種・種別・細別	規格	単位	数量	単価	金額	数量・金額増減	摘要
土のう 耐候性		袋	441				単 24号
仮橋・仮栈橋工		式	1				
仮橋上部 賃料		t	49.8				単 25号
覆工板 賃料		m2	384				単 26号
水替工		式	1				
ポンプ 排水	排水量:0以上40(m3/h)未満,排水方法:作業時排水	日	25				単 27号
汚濁防止工		式	1				
汚濁防止フェンス	作業区分:設置・撤去	m	120				単 28号
交通管理工		式	1				
交通誘導警備員	A	人日	30				単 29号
交通誘導警備員	B	人日	30				単 30号
直接工事費		式	1				
共通仮設		式	1				

設計内訳書（本01）

工事名	R 4徳土 立江川 小・立江 河川工事（3）（担い手確保型）（着手日選択型）	事業区分 工事区分	河川改修 築堤・護岸				
工事区分・工種・種別・細別	規格	単位	数量	単価	金額	数量・金額増減	摘要
共通仮設費		式	1				
運搬費		式	1				
仮設材運搬費		t	10.4				単 31号
共通仮設費（率計上）		式	1				
純工事費		式	1				
現場管理費		式	1				
工事原価		式	1				
一般管理費等		式	1				
工事価格		式	1				
消費税額及び地方消費税額		式	1				
工事費計		式	1				

1次単価表

単価使用年月	2023.02
歩掛適用年月	2023.02
労務調整係数	1.000-00000 0.0 0

単 1号	掘削	土質:土砂,施工方法:オープンカット,押土:無し,障害:無し,施工数量:5,000m3未満	単位	m3	単位数量	1	単価	
名称・規格		条件	単位	数量	単価	金額	摘要	
掘削		土砂,オープンカット,無し,無し,5,000m3未満	m3	1				
合計								
単価							円/m3	

1次単価表

単価使用年月	2023.02
歩掛適用年月	2023.02
労務調整係数	1.000-00000 0.0 0

単 2号	路体(築堤)盛土	施工幅員:2.5m未満	単位	m3	単位数量	1	単価	
名称・規格		条件	単位	数量	単価	金額	摘要	
路体(築堤)盛土		2.5m未満	m3	1				
合計								
単価							円/m3	

1次単価表

単価使用年月	2023.02
歩掛適用年月	2023.02
労務調整係数	1.000-00000 0.0 0

単 3号	法面整形(切土部)	現場制約:無し,土質:埴質土、砂及び砂質土、粘性土	単位	m2	単位数量	1	単価	
名称・規格		条件	単位	数量	単価	金額	摘要	
法面整形		切土部,無し,埴質土、砂及び砂質土、粘性土,全ての費用	m2	1				
合計								
単価							円/m2	

1次単価表

単価使用年月	2023.02
歩掛適用年月	2023.02
労務調整係数	1.000-00000 0.0 0

単 4号	土砂等運搬	土質:土砂(岩塊・玉石混り土含む)	単位	m3	単位数量	1	単価	
名称・規格		条件	単位	数量	単価	金額	摘要	
土砂等運搬		標準,バックホウ山積0.8m3(平積0.6m3),土砂(岩塊・玉石混り土含む),無し,15.5km以下	m3	1				
合計								
単価							円/m3	

1次単価表

単価使用年月	2023.02
歩掛適用年月	2023.02
労務調整係数	1.000-00000 0.0 0

単 5号	残土等処分	単位	m3	単位数量	1	単価	
名称・規格		条件	単位	数量	単価	金額	摘要
	処分費(t)		t	1.8			単 32号
	合計						
	単価						円/m3

1次単価表

単価使用年月	2023.02
歩掛適用年月	2023.02
労務調整係数	1.000-00000 0.0 0

単 6号	コンクリート W/C≤60% ペーライコンクリート含む	単位	m3	単位数量	88	単価	
名称・規格		条件	単位	数量	単価	金額	摘要
	コンクリート(場所打擁壁)	18-8-40(高炉), 一般養生, 延長無し	m3	88			
	生コンクリート 18-8-40 高炉		m3	4			
	合計						
	単価						円/m3

1 次単価表

単価使用年月	2023.02
歩掛適用年月	2023.02
労務調整係数	1.000-00000 0.0 0

単 7号	差筋 チップング含む		単位	t	単位数量	0.12	単価	
名称・規格		条件	単位	数量	単価	金額	摘要	
	鉄筋工[市場単価]	SD345 D16~25, 一般構造物, 10t未満, 無, 無, 無, 無, 補正無(鉄筋割合10%未満含む), 差筋及び杭頭処理	t	0.12			単	33号
	コンクリート削孔(電動ハンマドリル)	200mm以上400mm以下	孔	198				
	チップング		m ²	99			単	34号
	殻運搬	コンクリート(無筋)構造物とりこわし, 機械積込, 無し, 10.9km以下, 全ての費用	m ³	3				
	処分費(m ³)		m ³	3			単	35号
	合計							
	単価						円/t	

1次単価表

単価使用年月	2023.02
歩掛適用年月	2023.02
労務調整係数	1.000-00000 0.0 0

単 8号	目地板	目地板の種類:瀝青質目地板t=10	単位	m2	単位数量	1	単価	
名称・規格		条件	単位	数量	単価	金額	摘要	
目地板		瀝青質目地板t=10	m2	1				
合計								
単価							円/m2	

1次単価表

単価使用年月	2023.02
歩掛適用年月	2023.02
労務調整係数	1.000-00000 0.0 0

単 9号	型枠	型枠の種類:一般型枠	単位	m2	単位数量	1	単価	
名称・規格		条件	単位	数量	単価	金額	摘要	
型枠		一般型枠, 鉄筋・無筋構造物	m2	1				
合計								
単価							円/m2	

1次単価表

単価使用年月	2023.02
歩掛適用年月	2023.02
労務調整係数	1.000-00000 0.0 0

単 10号	足場	安全ネット:無し	単位	掛m2	単位数量	1	単価	
名称・規格		条件	単位	数量	単価	金額	摘要	
足場工		単管傾斜足場, 不要, 標準(1.0)	掛m2	1			単 36号	
合計								
単価							円/掛m2	

1次単価表

単価使用年月	2023.02
歩掛適用年月	2023.02
労務調整係数	1.000-00000 0.0 0

単 11号	床掘り	土質:土砂	単位	m3	単位数量	1	単価	
名称・規格		条件	単位	数量	単価	金額	摘要	
床掘り		土砂, 標準, 無し, 無し	m3	1				
合計								
単価							円/m3	

1次単価表

単価使用年月	2023.02
歩掛適用年月	2023.02
労務調整係数	1.000-00000 0.0 0

単 12号	埋戻し	土質:ㄨ質土	単位	m3	単位数量	1	単価	
名称・規格		条件	単位	数量	単価	金額	摘要	
埋戻し		最大埋戻幅1m未満	m3	1				
合計								
単価							円/m3	

1次単価表

単価使用年月	2023.02
歩掛適用年月	2023.02
労務調整係数	1.000-00000 0.0 0

単 13号	基面整正 張コン下含む		単位	m2	単位数量	1	単価	
名称・規格		条件	単位	数量	単価	金額	摘要	
基面整正			m2	1				
合計								
単価							円/m2	

1次単価表

単価使用年月	2023.02
歩掛適用年月	2023.02
労務調整係数	1.000-00000 0.0 0

単 14号	消波根固めブロック製作	ブロック種類(型式):1t平型 標準型, ブロック種類(実質量):0.92t	単位	個	単位数量	171	単価	
名称・規格		条件	単位	数量	単価	金額	摘要	
消波根固めブロック製作		2.5t以下, 鋼製型枠 異形ブロック10t未満, 18-8-40(高炉), 0.39m3を超え0.45m3以下, 3.16m2を超え3.51m2以下,	個	171				
鉄筋工[市場単価]		SD345 D16~25, 一般構造物, 10t未満, 無, 無, 無, 無, 補正無(鉄筋割合10%未満含む), 補正無(一般構造物)	t	1.2				単 37号
合計								
単価								円/個

1次単価表

単価使用年月	2023.02
歩掛適用年月	2023.02
労務調整係数	1.000-00000 0.0 0

単 15号	消波根固めブロック製作	ブロック種類(型式):1t平型 端部型, ブロック種類(実質量):0.89t	単位	個	単位数量	15	単価	
名称・規格		条件	単位	数量	単価	金額	摘要	
消波根固めブロック製作		2.5t以下, 鋼製型枠 異形ブロック10t未満, 18-8-40(高炉), 0.39m3を超え0.45m3以下, 3.16m2を超え3.51m2以下,	個	15				
鉄筋工[市場単価]		SD345 D16~25, 一般構造物, 10t未満, 無, 無, 無, 無, 補正無(鉄筋割合10%未満含む), 補正無(一般構造物)	t	0.1				単 37号
合計								
単価								円/個

1次単価表

単価使用年月	2023.02
歩掛適用年月	2023.02
労務調整係数	1.000-00000 0.0 0

単 16号	根固めブロック据付	ブロック種類(型式):無筋ブロック,ブロック種類(実質量):0.92t,ブロック購入:無し	単位	個	単位数量	1	単価	
名称・規格		条件	単位	数量	単価	金額	摘要	
消波根固めブロック積込み		2.5t以下,ラフテレンクレーン(油圧伸縮ジブ)25t吊,標準	個	1				
消波根固めブロック据付け		2.5t以下,陸上,18個,層積,ラフテレンクレーン(油圧伸縮ジブ)25t吊,標準	個	1				
合計								
単価							円/個	

1次単価表

単価使用年月	2023.02
歩掛適用年月	2023.02
労務調整係数	1.000-00000 0.0 0

単 17号	根固めブロック据付	ブロック種類(型式):無筋ブロック,ブロック種類(実質量):0.89t,ブロック購入:無し	単位	個	単位数量	1	単価	
名称・規格		条件	単位	数量	単価	金額	摘要	
消波根固めブロック積込み		2.5t以下,ラフテレンクレーン(油圧伸縮ジブ)25t吊,標準	個	1				
消波根固めブロック据付け		2.5t以下,陸上,18個,層積,ラフテレンクレーン(油圧伸縮ジブ)25t吊,標準	個	1				
合計								
単価							円/個	

1次単価表

単価使用年月	2023.02
歩掛適用年月	2023.02
労務調整係数	1.000-00000 0.0 0

単 18号	消波根固めブロック運搬	消波根固めブロック運搬:2.5t以下, 作業区分:積込み・据付け(乱積), 積載個数:8個, 距離:3.5km以下	単位	個	単位数量	1	単価	
名称・規格		条件	単位	数量	単価	金額	摘要	
消波根固めブロック運搬		2.5t以下, 積込み・据付け(乱積), 8個, 3.5km以下	個	1				
合計								
単価							円/個	

1次単価表

単価使用年月	2023.02
歩掛適用年月	2023.02
労務調整係数	1.000-00000 0.0 0

単 19号	吸出し防止材	材質:合織不織布, 種類:土木シート 9. 8kN/m2, 厚さ:厚さ:t=10mm	単位	m2	単位数量	1	単価	
名称・規格		条件	単位	数量	単価	金額	摘要	
吸出し防止材設置			m2	1				
合計								
単価							円/m2	

1次単価表

単価使用年月	2023.02
歩掛適用年月	2023.02
労務調整係数	1.000-00000 0.0 0

単 20号	ヒューム管・フラップ φ200		単位	箇所	単位数量	1	単価	
名称・規格		条件	単位	数量	単価	金額	摘要	
	ヒューム管(B形管)	据付, 200mm, 無し, 外圧管1種, 全ての費用	m		0.38			
	フラップゲート ステンレスφ200用 アンカー式		個		1			
	合計							
	単価							円/箇所

1次単価表

単価使用年月	2023.02
歩掛適用年月	2023.02
労務調整係数	1.000-00000 0.0 0

単 21号	ヒューム管・フラップ φ300		単位	箇所	単位数量	1	単価	
名称・規格		条件	単位	数量	単価	金額	摘要	
	ヒューム管(B形管)	据付, 300mm, 無し, 外圧管1種, 全ての費用	m		0.43			
	フラップゲート ステンレスφ200用 アンカー式		個		1			
	合計							
	単価							円/箇所

1次単価表

単価使用年月	2023.02
歩掛適用年月	2023.02
労務調整係数	1.000-00000 0.0 0

単 22号	工事用道路盛土	施工幅員:4.0m以上	単位	m3	単位数量	1,086	単価
名称・規格		条件	単位	数量	単価	金額	摘要
	路体(築堤)盛土	4.0m以上, 10,000m3未満, 無し	m3	1,086			
	掘削	土砂, オープンカット, 無し, 無し, 5,000m3未満	m3	1,086			
	積込(ルース)	土砂, 土量50,000m3未満	m3	1,559			
	土砂等運搬	標準, ハック材山積0.8m3(平積0.6m3), 土砂(岩塊・玉石混り土含む), 無し, 4.0km以下	m3	672			
	土砂等運搬	小規模, ハック材山積0.28m3(平積0.2m3), 土砂(岩塊・玉石混り土含む), 無し, 4.0km以下	m3	534			
	土砂等運搬	小規模, ハック材山積0.28m3(平積0.2m3), 土砂(岩塊・玉石混り土含む), 無し, 4.0km以下	m3	353			
	土砂等運搬	標準, ハック材山積0.8m3(平積0.6m3), 土砂(岩塊・玉石混り土含む), 無し, 4.0km以下	m3	1,439			
	整地	残土受入れ地での処理	m3	1,439			
	合計						
	単価						円/m3

1次単価表

単価使用年月	2023.02
歩掛適用年月	2023.02
労務調整係数	1.000-00000 0.0 0

単 23号	敷鉄板	鋼材規格:22×1524×3048, 作業区分 :設置・撤去	単位	m2	単位数量	242	単価	
名称・規格		条件	単位	数量	単価	金額	摘要	
	敷鉄板設置・撤去	設置・撤去	m2	242			単 38号	
	敷鉄板賃料	22×1524×3048, 無, 25日, 無, 有	枚	13			単 39号	
	合計							
	単価						円/m2	

1次単価表

単価使用年月	2023.02
歩掛適用年月	2023.02
労務調整係数	1.000-00000 0.0 0

単 24号	土のう 耐候性		単位	袋	単位数量	441	単価	
名称・規格		条件	単位	数量	単価	金額	摘要	
	大型土のう工	製作・設置, 流用土, 6m以下	袋	441			単 40号	
	大型土のう工	撤去, 6m以下	袋	441			単 41号	
	処分費(t)		t	2			単 42号	
	現場発生品・支給品運搬	クレーン装置付2t積2t吊, 5.0km以下, 1.5t超2.0t以下	回	1				
	合計							
	単価						円/袋	

1次単価表

単価使用年月	2023.02
歩掛適用年月	2023.02
労務調整係数	1.000-00000 0.0 0

単 25号	仮橋上部 賃料	単位	t	単位数量	1	単価	
名称・規格		条件	単位	数量	単価	金額	摘要
仮橋上部賃料 7ヶ月			t	1			
合計							
単価							円/t

1次単価表

単価使用年月	2023.02
歩掛適用年月	2023.02
労務調整係数	1.000-00000 0.0 0

単 26号	覆工板 賃料	単位	m2	単位数量	1	単価	
名称・規格		条件	単位	数量	単価	金額	摘要
覆工板賃料 7ヶ月			m2	1			
合計							
単価							円/m2

1次単価表

単価使用年月	2023.02
歩掛適用年月	2023.02
労務調整係数	1.000-00000 0.0 0

単 27号	ポンプ排水	排水量:0以上40(m3/h)未満,排水方法:作業時排水	単位	日	単位数量	30	単価	
名称・規格		条件	単位	数量	単価	金額	摘要	
ポンプ設置・撤去			箇所	1			単 43号	
ポンプ運転		0以上40(m3/h)未満,作業時排水	日	30			単 44号	
合計								
単価							円/日	

1次単価表

単価使用年月	2023.02
歩掛適用年月	2023.02
労務調整係数	1.000-00000 0.0 0

単 28号	汚濁防止フェンス	作業区分:設置・撤去	単位	m	単位数量	1	単価	
名称・規格		条件	単位	数量	単価	金額	摘要	
汚濁防止フェンス		設置・撤去	m	1			単 45号	
合計								
単価							円/m	

1次単価表

単価使用年月	2023.02
歩掛適用年月	2023.02
労務調整係数	1.000-00000 0.0 0

単 29号	交通誘導警備員	A	単位	人日	単位数量	1	単価	
名称・規格		条件	単位	数量	単価	金額	摘要	
	交通誘導警備員A		人日	1			単 46号	
	合計							
	単価						円/人日	

1次単価表

単価使用年月	2023.02
歩掛適用年月	2023.02
労務調整係数	1.000-00000 0.0 0

単 30号	交通誘導警備員	B	単位	人日	単位数量	1	単価	
名称・規格		条件	単位	数量	単価	金額	摘要	
	交通誘導警備員B		人日	1			単 47号	
	合計							
	単価						円/人日	

1次単価表

単価使用年月	2023.02
歩掛適用年月	2023.02
労務調整係数	1.000-00000 0.0 0

単 31号	仮設材運搬費		単位	t	単位数量	1	単価	
名称・規格		条件	単位	数量	単価	金額	摘要	
	仮設材等の運搬 (鋼矢板、H形鋼、覆工板、敷鉄板等)	北海道・東北・北陸・中・四国・九州, 14 km, 12m以内, 各種(実数入力), 0, 無	t	1				単 48号
	仮設材等の運搬 (鋼矢板、H形鋼、覆工板、敷鉄板等)	北海道・東北・北陸・中・四国・九州, 14 km, 12m以内, 各種(実数入力), 0, 無	t	1				単 48号
	仮設材等の積込み取卸し費	積込み、取卸し(往復分)	t	1				単 49号
	合計							
	単価							円/t

2次単価表

単価使用年月	2023.02
歩掛適用年月	2023.02
労務調整係数	1.000-00000 0.0 0

単 32号	処分費(t)		単位	t	単位数量	金額	単価
名称・規格		条件	単位	数量	単価	摘要	
	処分費 残土		t	100			
	合計						
	単価						円/t

2次単価表

単価使用年月	2023.02
歩掛適用年月	2023.02
労務調整係数	1.000-00000 0.0 0

単 33号	鉄筋工[市場単価]	SD345 D16~25, 一般構造物, 10t未満, 無, 無, 無, 無, 補正無(鉄筋割合10%未満含む), 差筋及び杭頭処理	単位	t	単位数量	1	単価	
名称・規格		条件	単位	数量	単価	金額	摘要	
	鉄筋コンクリート用棒鋼 SD345 D16~25		t	1.03				
	鉄筋工 加工・組立共 一般構造物		t	1				
	諸雑費(まるめ)		式	1				
	合計							
	単価							円/t

2次単価表

単価使用年月	2023.02
歩掛適用年月	2023.02
労務調整係数	1.000-00000 0.0 0

単 34号	チッピング		単位	m ²	単位数量	10	単価	
名称・規格		条件	単位	数量	単価	金額	摘要	
	土木一般世話役		人					
	特殊作業員		人					
	普通作業員		人					
	諸雑費(率+まるめ)		式	1				
	合計							
	単価							円/m ²

2次単価表

単価使用年月	2023.02
歩掛適用年月	2023.02
労務調整係数	1.000-00000 0.0 0

単 35号	処分費(m3)		単位	m3	単位数量	100	単価	
名称・規格		条件	単位	数量	単価	金額	摘要	
	処分費 無筋コンクリート		m3	100				
	合計							
	単価							円/m3

2次単価表

単価使用年月	2023.02
歩掛適用年月	2023.02
労務調整係数	1.000-00000 0.0 0

単 36号	足場工	単管傾斜足場, 不要, 標準(1.0)	単位	掛m2	単位数量	100	単価	
名称・規格		条件	単位	数量	単価	金額	摘要	
	土木一般世話役		人					
	とび工		人					
	普通作業員		人					
	ラフテレンクレーン[油圧伸縮ジブ型] 25t吊		日	0.8				
	諸雑費(率+まるめ)		式	1				
	合計							
	単価							円/掛m2

2次単価表

単価使用年月	2023.02
歩掛適用年月	2023.02
労務調整係数	1.000-00000 0.0 0

単 37号	鉄筋工[市場単価]	SD345 D16~25, 一般構造物, 10t未満, 無, 無, 無, 無, 補正無(鉄筋割合10%未満含む), 補正無(一般構造物)	単位	t	単位数量	1	単価	
名称・規格		条件	単位	数量	単価	金額	摘要	
	鉄筋コンクリート用棒鋼 SD345 D16~25		t	1.03				
	鉄筋工 加工・組立共 一般構造物		t	1				
	諸雑費(まるめ)		式	1				
	合計							
	単価							円/t

2次単価表

単価使用年月	2023.02
歩掛適用年月	2023.02
労務調整係数	1.000-00000 0.0 0

単 38号	敷鉄板設置・撤去	設置・撤去	単位	m2	単位数量	100	単価	
名称・規格		条件	単位	数量	単価	金額	摘要	
	土木一般世話役		人					
	とび工		人					
	普通作業員		人					
	ハックホリ(クローラ型)運転		日	0.295				単 50号
	諸雑費(率+まるめ)		式	1				
	合計							
	単価							円/m2

2次単価表

単価使用年月	2023.02
歩掛適用年月	2023.02
労務調整係数	1.000-00000 0.0 0

単 39号	敷鉄板賃料	22×1524×3048, 無, 25日, 無, 有	単位	枚	単位数量	1	単価	
名称・規格		条件	単位	数量	単価	金額	摘要	
	敷き鉄板賃料 22×1524×3048	供用日数:25日	枚	1				
	整備費(敷鉄板) 22×1524×3048		枚	1				
	諸雑費(まるめ)		式	1				
	合計							
	単価							円/枚

2次単価表

単価使用年月	2023.02
歩掛適用年月	2023.02
労務調整係数	1.000-00000 0.0 0

単 40号	大型土のう工	製作・設置, 流用土, 6m以下	単位	袋	単位数量	10	単価	
名称・規格		条件	単位	数量	単価	金額	摘要	
	土木一般世話役		人					
	特殊作業員		人					
	普通作業員		人					
	大型土のう袋材 H=1.08m W=1.1m		袋	10				
	バックホ運転	製作・設置, 6m以下	日	0.278				単 51号
	諸雑費(率+まるめ)		式	1				
	合計							
	単価							円/袋

2次単価表

単価使用年月	2023.02
歩掛適用年月	2023.02
労務調整係数	1.000-00000 0.0 0

単 41号	大型土のう工	撤去, 6m以下	単位	袋	単位数量	10	単価	
名称・規格		条件	単位	数量	単価	金額	摘要	
	土木一般世話役		人					
	特殊作業員		人					
	バックホリ運転	撤去, 6m以下	日	0.069				単 52号
	諸雑費(まるめ)		式	1				
	合計							
	単価							円/袋

2次単価表

単価使用年月	2023.02
歩掛適用年月	2023.02
労務調整係数	1.000-00000 0.0 0

単 42号	処分費(t)		単位	t	単位数量	100	単価	
名称・規格		条件	単位	数量	単価	金額	摘要	
	処分費 廃プラ		t	100				
	合計							
	単価						円/t	

2次単価表

単価使用年月	2023.02
歩掛適用年月	2023.02
労務調整係数	1.000-00000 0.0 0

単 43号	ポンプ設置・撤去		単位	箇所	単位数量	1	単価	
名称・規格		条件	単位	数量	単価	金額	摘要	
	土木一般世話役		人					
	特殊作業員		人					
	普通作業員		人					
	バックホリ運転		日	0.5				単 53号
	諸雑費(まるめ)		式	1				
	合計							
	単価							円/箇所

2次単価表

単価使用年月	2023.02
歩掛適用年月	2023.02
労務調整係数	1.000-00000 0.0 0

単 44号	ポンプ運転	0以上40 (m3/h) 未満, 作業時排水	単位	日	単位数量	1	単価	
名称・規格		条件	単位	数量	単価	金額	摘要	
	特殊作業員		人					
	工事用水中ポンプ運転	0以上40 (m3/h) 未満, 作業時排水	日	1				単 54号
	発動発電機運転	0以上40 (m3/h) 未満, 作業時排水	日	1				単 55号
	諸雑費(率+まるめ)		式	1				
	合計							
	単価							円/日

2次単価表

単価使用年月	2023.02
歩掛適用年月	2023.02
労務調整係数	1.000-00000 0.0 0

単 45号	汚濁防止フェンス	設置・撤去	単位	m	単位数量	100	単価	
名称・規格		条件	単位	数量	単価	金額	摘要	
	汚濁防止フェンス設置・撤去	設置・撤去	m	100				単 56号
	汚濁防止フェンス 単独ポートφ300 カーテン#300 高2m		m	100				
	アンカー工		式	1				
	諸雑費(まるめ)		式	1				
	合計							
	単価							円/m

2次単価表

単価使用年月	2023.02
歩掛適用年月	2023.02
労務調整係数	1.000-00000 0.0 0

単 46号	交通誘導警備員A		単位	人日	単位数量			
名称・規格		条件	単位	数量	単価	金額	摘要	
	交通誘導警備員A		人					
	諸雑費(まるめ)		式	1				
	合計							
	単価							円/人日

2次単価表

単価使用年月	2023.02
歩掛適用年月	2023.02
労務調整係数	1.000-00000 0.0 0

単 47号	交通誘導警備員B		単位	人日	単位数量			
名称・規格		条件	単位	数量	単価	金額	摘要	
	交通誘導警備員B		人					
	諸雑費(まるめ)		式	1				
	合計							
	単価							円/人日

2次単価表

単価使用年月	2023.02
歩掛適用年月	2023.02
労務調整係数	1.000-00000 0.0 0

単 48号	仮設材等の運搬 (鋼矢板、H形鋼、覆工板、敷鉄板等)	北海道・東北・北陸・中・四国・九州, 14 km, 12m以内, 各種(実数入力), 0, 無	単位	t	単位数量	1	単価	
名称・規格		条件	単位	数量	単価	金額	摘要	
	基本運賃区分B 製品長12m以内 20kmまで		t	1				
	諸雑費(まるめ)		式	1				
	合計							
	単価							円/t

2次単価表

単価使用年月	2023.02
歩掛適用年月	2023.02
労務調整係数	1.000-00000 0.0 0

単 49号	仮設材等の積込み取卸し費	積込み、取卸し(往復分)	単位	t	単位数量	1	単価	
名称・規格		条件	単位	数量	単価	金額	摘要	
	積込み、取卸し費(仮設材等)		t	2				
	合計							
	単価							円/t

3次単価表

単価使用年月	2023.02
歩掛適用年月	2023.02
労務調整係数	1.000-00000 0.0 0

単 50号	ハックホウ(クローラ)運転		単位	日	単位数量	1	単価	
名称・規格		条件	単位	数量	単価	金額	摘要	
	運転手(特殊)		人					
	軽油 1.2号		L	112				
	ハックホウ(クローラ)[標準・クレーン機能付き] 山積0.8m3(平積0.6m3)2.9t吊		日	1.06				
	諸雑費(まるめ)		式	1				
	合計							
	単価							円/日

3次単価表

単価使用年月	2023.02
歩掛適用年月	2023.02
労務調整係数	1.000-00000 0.0 0

単 51号	ハックホリ運転	製作・設置, 6m以下	単位	日	単位数量	1	単価	
名称・規格		条件	単位	数量	単価	金額	摘要	
	運転手(特殊)		人					
	軽油 1.2号		L	98				
	ハックホリ(クローラ) [標準・クレーン機能付き] 山積0.8m3(平積0.6m3)2.9t吊		日	1.39				
	諸雑費(まるめ)		式	1				
	合計							
	単価							円/日

3次単価表

単価使用年月	2023.02
歩掛適用年月	2023.02
労務調整係数	1.000-00000 0.0 0

単 52号	ハックホリ運転	撤去, 6m以下	単位	日	単位数量	1	単価	
名称・規格		条件	単位	数量	単価	金額	摘要	
	運転手(特殊)		人					
	軽油 1.2号		L	74				
	ハックホリ(クローラ) [標準・クレーン機能付き] 山積0.8m3(平積0.6m3)2.9t吊		日	1.26				
	諸雑費(まるめ)		式	1				
	合計							
	単価							円/日

3次単価表

単価使用年月	2023.02
歩掛適用年月	2023.02
労務調整係数	1.000-00000 0.0 0

単 53号	バックホリ運転		単位	日	単価数量	1	単価	
名称・規格		条件	単位	数量	単価	金額	摘要	
	運転手(特殊)		人					
	軽油 1.2号		L	69				
	バックホリ(クローラ) [標準・クレーン機能付き] 山積0.8m3(平積0.6m3)2.9t吊		日	1.16				
	諸雑費(まるめ)		式	1				
	合計							
	単価							円/日

3次単価表

単価使用年月	2023.02
歩掛適用年月	2023.02
労務調整係数	1.000-00000 0.0 0

単 54号	工事中水中ポンプ運転	0以上40(m3/h)未満, 作業時排水	単位	日	単位数量	1	単価	
名称・規格		条件	単位	数量	単価	金額	摘要	
工事中水中ポンプ [普通型] 潜水ポンプ 口径150mm 全揚程10m			日	1.2				
諸雑費(まるめ)			式	1				
合計								
単価								円/日

3次単価表

単価使用年月	2023.02
歩掛適用年月	2023.02
労務調整係数	1.000-00000 0.0 0

単 55号	発動発電機運転	0以上40(m3/h)未満, 作業時排水	単位	日	単位数量	1	単価	
名称・規格		条件	単位	数量	単価	金額	摘要	
	軽油 1.2号		L	26				
	発動発電機[ディーゼルエンジン駆動] 25kVA		日	1.2				
	諸雑費(まるめ)		式	1				
	合計							
	単価							円/日

3次単価表

単価使用年月	2023.02
歩掛適用年月	2023.02
労務調整係数	1.000-00000 0.0 0

単 56号	汚濁防止フェンス設置・撤去	設置・撤去	単位	m	単位数量	100	単価	
名称・規格		条件	単位	数量	単価	金額	摘要	
	土木一般世話役		人					
	普通作業員		人					
	バックホリ運転		日	2.2				単 57号
	諸雑費(率+まるめ)		式	1				
	合計							
	単価							円/m

4次単価表

単価使用年月	2023.02
歩掛適用年月	2023.02
労務調整係数	1.000-00000 0.0 0

単 57号	ハックホリ運転		単位	日	単位数量	1	単価	
名称・規格		条件	単位	数量	単価	金額	摘要	
	運転手(特殊)		人					
	軽油 1.2号		L	83				
	ハックホリ(クローラ) [標準・クレーン機能付き] 山積0.8m3(平積0.6m3)2.9t吊		日	1.03				
	諸雑費(まるめ)		式	1				
	合計							
	単価							円/日

機労材集計リスト（機械）

工事名	R 4徳土 立江川 小・立江 河川工事（3）（担い手確保型）（着手日選択型）					
単価コード	名称	規格	単位	数量	金額	摘要
L001005006	ブルドーザ〔湿地〕	7t級	日	4.513	33,979	
L001010004	バックホウ(クローラ)〔標準・クレーン機能付き〕	山積0.8m3(平積0.6m3)2.9t吊	日	24.834	285,596	
L001010007	バックホウ(クローラ)〔標準〕	山積0.8m3(平積0.6m3)	日	6.389	66,430	
L001070002	振動ローラ(舗装用)〔ハットガイト式〕	運転質量0.8～1.1t	日	0.086	174	
L001071001	振動ローラ(土工用)フラット・シングルラム型	運転質量11～12t	日	1.522	18,249	
L001100005	工事用水中モーターポンプ〔普通型〕	潜水ポンプ 口径150mm 全揚程10m	日	30	12,270	
L001110001	発動発電機〔ガソリンエンジン駆動〕	2kVA	日	4.106	2,467	
L001110008	発動発電機〔ディーゼルエンジン駆動〕	25kVA	日	30	60,900	
L001130006	ラフテレーンクレーン〔油圧伸縮シブ型〕	25t吊	日	12.205	543,034	
L001170007	消波・根固めブロック 型枠賃料	鋼製 異形ブロック 10t未満	m2	621.233	714,240	
L001180001	タンバ及びビラマ	質量 60～80kg	日	0.408	268	
M000202019	バックホウ(クローラ)〔標準〕	排ガス型(第2次) 山積0.8m3	供用日	7.449	132,581	
M000202028	バックホウ(クローラ)〔標準〕	排ガス型(第1次) 山積0.45m3	供用日	0.157	1,518	
M000202062	バックホウ(クローラ)〔標準・クレーン機能付き〕	排ガス型(第1次) 山積0.45m3 2.9t吊	供用日	0.075	782	
M000202090	バックホウ(クローラ型)〔標準型・超低騒音型〕	排出ガス対策型(第3次基準値) 山積0.8m3	供用日	9.745	200,620	
M000301002	タンクトラック〔オンロード・ディーゼル〕	4t積級	供用日	47.29	346,256	
M000301005	タンクトラック〔オンロード・ディーゼル〕	10t積級	供用日	55.431	1,145,467	

機労材集計リスト（機械）

工事名	R 4徳土 立江川 小・立江 河川工事（3）（担い手確保型）（着手日選択型）					
単価コード	名称	規格	単位	数量	金額	摘要
M000302008	トラック[普通型]	10～11t積	供用日	9.202	134,329	
M000302009	トラック[クレーン装置付]	ベーストラック2t積 吊能力2.0t	供用日	0.141	859	
M000903010	コンクリートポンプ車[トラック架装・ブーム式]	圧送能力 90～110m ³ /h	供用日	0.856	44,359	
M002083002	電動ハンマドリル	穴あけ能力 φ38～40mm	供用日	5.506	1,469	
	合計額				3,745,847	

見積単価一覧表

工事名	R4徳土 立江川 小・立江 河川工事(3)(担い手確保型)(着手日選択型)			
名称	規格	単位	単価	備考
処分費	廃プラ(土のう袋)	t	45,000	運搬距離 L=3.6Km
処分費	コンクリート殻(無筋)	m3	1,800	運搬距離 L=9.4Km
処分費	残土	m3	1,440	運搬距離 L=14.9Km
連結金具(根固めブロック)	φ16用	個	983	
仮橋賃料		t・日	269	210日
覆工板賃料		m2・月	600	7ヶ月
※以下は、週休2日補正として計上している金額の合計額を参考値として示したものです。				
労務費・機械経費(賃料) 直接工事費分	4週8休経費補正(労務費5%, 機械経費(賃料)4%)	式	439,644	
労務費・機械経費(賃料) 共通仮設費分	4週8休経費補正(労務費5%, 機械経費(賃料)4%)	式	0	

数 量 総 括 表

工事区分 (レベル1)	工 種 (レベル2)	種 別 (レベル3)	細 別 (レベル4)	規 格 (レベル5)	単位	数 量	備 考
築堤・護岸工							
	基礎工						
		作業土工	床掘		m ³	50	
			埋戻	W<1.0m	m ³	10	
		根固ブロック	1t型、平型				
			標準型		個	171	
			端部型		個	15	
			吊込鉄筋	D16、L=1.228m	t	0.4	
			挿入鉄筋	φ16、L=0.718m	t	0.8	
			連結金具	φ16用	個	341	
			吸出防止材	t=10mm	m ²	291	
			基面整正	土砂	m ²	148	
			法面整形	土砂	m ²	144	
	付帯構造物工						
	右 岸	ヒューム管・フラップ設置		φ200	箇所	2	1箇所数量は数量計算書参照
		〃		φ300	〃	1	〃

数 量 総 括 表

工事区分 (レベル1)	工 種 (レベル2)	種 別 (レベル3)	細 別 (レベル4)	規 格 (レベル5)	単位	数 量	備 考
築堤・護岸工							
	仮設工						
		施工ヤード					
			仮設盛土	設置・撤去	m ³	610	
			大型土のう	設置・撤去	袋	441	耐候性
			敷鉄板	設置・撤去	枚	13	1524*3048*22, 転用回数 4回
					m ²	242	
		工事用道路工					
			仮設盛土	設置・撤去	m ³	480	
		汚濁防止工					
			汚濁防止フェンス	設置・撤去 カートン長2m	m	120	
	仮橋・仮栈橋						
		仮橋上部	賃料		t	49.8	7ヶ月
		覆工板	賃料		m2	384	
	安全費						
		交通誘導警備員		A	人	30	
		交通誘導警備員		B	人	30	

河川土工(右岸土工)

土 積 計 算 書

測 点	点 間 距 離	平 均 距 離	掘 削			盛土 (W<2.5m)			断面積	平 均	数 量
			断面積	平 均	数 量	断面積	平 均	数 量			
			※ 平均距離は、右岸根固ブロック②の平均距離とする, よって根固ブロック展開図参照								
									(平均距離計算)		
NO. 19 + 84.2			8.4			0.3					
NO. 20	15.800m	17.270m	7.9	8.15	140.8	0.0	0.15	2.6	17.27		
+ 20.0	20.000m	21.920m	6.2	7.05	154.5	0.0	0.00	0.0	0.80+1.58+19.54		
合計	35.800m	39.190m			295.3m3			2.6m3			

法覆護岸工(右岸)						
種 別	規 格	記号	計 算 式	単位	小 計	合 計
張コンクリート護岸合計						
(一式当り)			土積計算書参照			
コンクリート	$\sigma_{ck} \geq 18\text{N/mm}^2$		69.7	m ³	69.70	
	フラップゲート	控除	$-(0.04*2+0.03*1)$	m ³	-0.11	
	合計					69.59
型枠	無筋構造物		154.55	m ²	154.55	
	フラップゲート	加算	$0.15*2+0.09*1$	m ²	0.39	
	合計					154.94
差し筋	D16*400					
		既設	$99.1*2*0.40*1.56$	kg	123.7	
	合計			kg		124
削孔	$\phi 20$ l=200		$99.1*2$	孔		198
チップング	t=30		99.1	m ²		99.1
目地材	瀝青質目地板 t=10mm		$69.7*1/10$	m ²		7.0
足場工	単管傾斜足場		110.7	掛m ²		110.7
基面整正	土砂		24.4	m ²		24.4

張コンクリート護岸												土 積 計 算 書					
測 点	点 間 距 離	平 均 距 離	コンクリート			型 枠											
			断面積	平 均	数 量	断面積	平 均	数 量	断面積	平 均	数 量						
※平均距離は、①張コンクリート護岸肩②張コンクリート護岸つま先の平均距離とする。（張コンクリート護岸・根固ブロック展開図参照）																	
										(平均距離計算)							
NO. 19 + 84.20			2.15			4.38											
NO. 20	15.800m	17.400m	1.64	1.895	32.97	3.74	4.060	70.64	1/2*(17.53+17.27)								
+ 20.0	20.000m	21.995m	1.70	1.670	36.73	3.89	3.815	83.91	1/2*(0.82+0.80+1.58*2+19.67+19.54)								
合計	35.800m	39.395m			69.70m3			154.55m2									

張コンクリート護岸												土 積 計 算 書					
測 点	点 間 距 離	平 均 距 離	差し筋対象面積			足場工 単管傾斜足場											
			断面積	平 均	数 量	断面積	平 均	数 量	断面積	平 均	数 量						
※平均距離は、①張コンクリート護岸肩②張コンクリート護岸つま先の平均距離とする。（張コンクリート護岸・根固ブロック展開図参照）																	
										(平均距離計算)							
NO. 19 + 84.20			2.6			3.2											
NO. 20	15.800m	17.400m	2.6	2.60	45.2	2.7	2.95	51.3	1/2*(17.53+17.27)								
+ 20.0	20.000m	21.995m	2.3	2.45	53.9	2.7	2.70	59.4	1/2*(0.82+0.80+1.58*2+19.67+19.54)								
合計	35.800m	39.395m			99.1m2			110.7掛m2									

張コンクリート護岸

土 積 計 算 書

測 点	点 間 距 離	平 均 距 離	基面整正										
			断面積	平 均	数 量	断面積	平 均	数 量	断面積	平 均	数 量		
			※平均距離は、②張コンクリート護岸つま先の距離とする。（根固ブロック展開図参照）										
										(平均距離計算)			
NO. 19 + 84.20			0.8										
NO. 20	15.800m	17.270m	0.5	0.65	11.2				17.27				
+ 20.0	20.000m	21.920m	0.7	0.60	13.2				0.80+1.58+19.54				
合計	35.800m	39.190m			24.4m ²								

根固作業土工

土 積 計 算 書

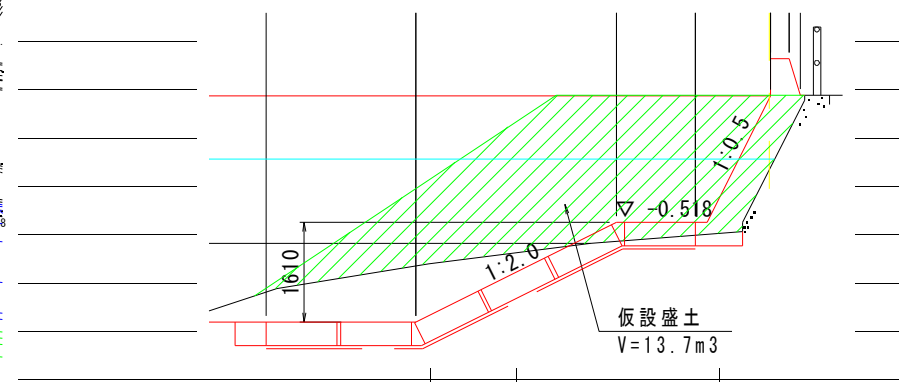
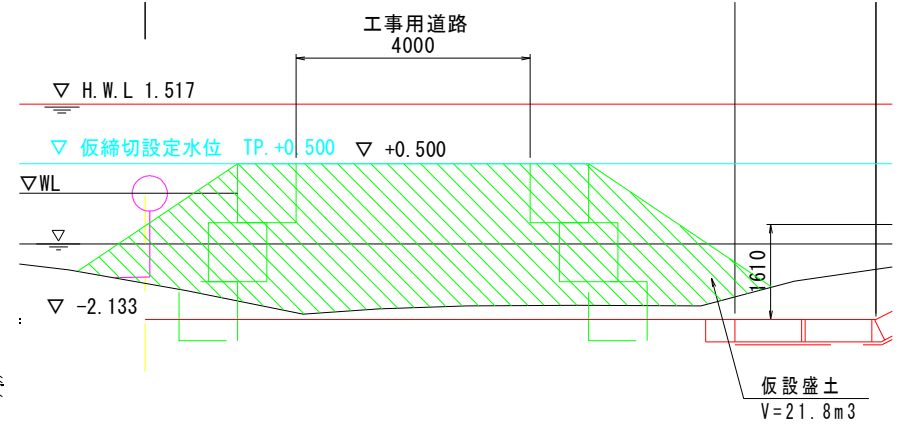
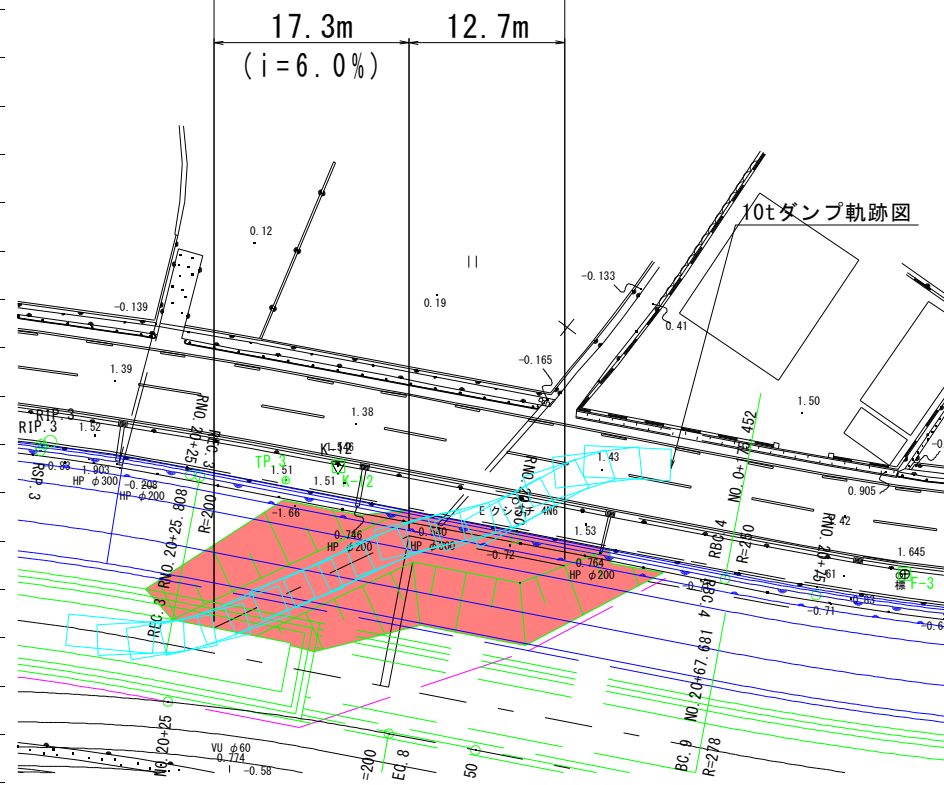
測 点	点 間 離	平 均 距 離	床掘			埋戻 (W<1.0m)			断面積	平 均	数 量
			断面積	平 均	数 量	断面積	平 均	数 量			
NO. 19 + 83.5			1.3			0.2					
NO. 20	16.500m		1.3	1.30	21.5	0.2	0.20	3.3			
+ 20.0	20.000m		1.3	1.30	26.0	0.2	0.20	4.0			
合計	36.500m	0.000m			47.5m3			7.3m3			

法覆護岸工(右岸)						
種 別	規 格	記号	計 算 式	単位	小 計	合 計
根固工			根固ブロック割付図 (参考) 参照			
延長調書			No. 19+83.5~No. 20+20.0			
延長			39.9	m		39.90
(一式当り)						
根固ブロック	1t型、平型					
	標準型		171	個		171
	端部型		15	個		15
				計		186
吊込鉄筋	D16、L=1.228m		186*1.228*1.56/1000	t		0.4
挿入鉄筋	φ 16、L=0.718m		341*2*0.718*1.58/1000	t		0.8
連結金具	φ 16		341	個		341
吸出防止材	t=10mm		7.3*39.9	m ²		291.3
基面整正	土砂		3.7*39.9	m ²		147.6
法面整形	土砂		3.6*39.9	m ²		143.6

仮設工						
細 別	規 格	記号	計 算 式	単位	小 計	合 計
施工ヤード						
	仮設盛土(設置・撤去)		土積計算書より	m ³	605.3	
				m ³		605.3
	大型土のう(設置・撤去)		仮設計画図より			
	耐候性		165+147+129	袋		441
	敷鉄板(設置・撤去)		仮設計画図より 転用回数 83m/19.8m=4回 運搬重量 10.426 t			
	1524*3048*22			枚		13.0
			1.524*3.048*13*4	m ²		241.5
			0.802*13	t		10.43
工事用道路						
	仮設盛土(設置・撤去)		工事用道路	m ³	481.1	
				m ³		481.1
汚濁防止工						
汚濁防止フェンス	設置・撤去	カーテン長2m	仮設平面図より	m		120.0
水中ポンプ						
	水中ポンプ		0以上40m ³ /h	日		25.0

仮設工							
細 別	規 格	記号	計 算 式	単位	小 計	合 計	
工事用道路							
	仮設盛土						
	工事用道路		下図より				
			$1/2 * (21.8 + 13.7) * 17.3 + 13.7 * 12.7$	m ³		481.1	

× 工事用道路 W=4.0m L=30.0m



仮設工 土 積 計 算 書											
測 点	点 間 離	平 均 距 離	仮設盛土 (設置・撤去)			断面積	平 均	数 量	断面積	平 均	数 量
			断面積	平 均	数 量						
		※ 平均距離は、別途数量延長根拠を参照									
NO. 19 + 82.4			11.2								
NO. 20	17.600m	18.240m	11.2	11.20	204.3						
NO. 20 + 25.0	25.000m	25.813m	11.6	11.40	294.3						
NO. 20 + 34.0	9.000m	9.194m	11.6	11.60	106.7						
合 計	51.600m	53.247m			605.3						